

Qui ne dit mot ne consent pas

Alliance régionale pour la médecine de demain : le projet MiMédi

C'est quoi ? APACHE



ÉDITO

MiMedi, acronyme de microtechniques pour les médicaments innovants, concrétise tous les espoirs que peuvent faire naître les remarquables résultats de la recherche du CHU et de l'EFS en matière d'immunothérapie.

Ce projet repose sur la singulière filière construite au fil des années qui, de la recherche à l'évaluation clinique, permet de proposer à Besançon des médicaments de thérapie innovante (MTI) et propose l'ancrage de cette activité dans la région. Il s'agit désormais de combiner ce point fort régional, de la biologie à celui, historique, des microtechniques, considérant qu'il y a une opportunité à ouvrir un nouveau champ de fécondation croisée : les découvertes en immunothérapie alimentant des projets techniques appliqués à la santé et réciproquement.

Ces nouveaux médicaments, dans le prolongement de la thérapie cellulaire, sont l'aboutissement des travaux conjoints des équipes du CHU et de l'UMR 1098 (Inserm - Université - EFS). Ils peuvent aujourd'hui être préparés à Besançon, par l'établissement pharmaceutique dont l'EFS s'est doté en 2016, être dispensés et évalués au CHU via la pharmacie à usage interne (PUI), le CIC et les équipes cliniques. Ces médicaments récompensent un peu plus de 15 années de recherche consacrées à l'immunologie, débutées avec la greffe de moelle et soulignent la spécialisation complémentaire que le CHU et l'EFS ont développée ensemble. Deux MTI ont déjà été évalués à Besançon : TKO (thérapie génique) dans la greffe de moelle et lymphocytes NK dans les métastases hépatiques des cancers digestifs. Rappelons l'essai d'une vaccination « anti-cancer » : UCPvax, en cours au CHU dans le cancer du poumon. D'autres arrivent...

Avec MiMedi s'ajoute l'expertise des microtechniques qui permettra d'en faciliter la production pour en limiter les coûts et ainsi, en garantir l'accès au plus grand nombre. C'est donc une formidable opportunité dans le domaine prometteur de l'immunothérapie et pour nous tous une réelle responsabilité.



Docteur Pascal Morel,
directeur EFS Bourgogne
Franche-Comté

SOMMAIRE

ORGANISATION

Qui ne dit mot ne consent pas - saison II

4

CONVERGENCES

Alliance régionale pour la médecine de demain :
le projet MiMédi

6

LUMIÈRE SUR...

Le dépistage de l'hypertension pulmonaire dans la
sclérodermie systémique

8

NEWS

9

LE CHIFFRE

12

C'EST QUOI ?
LA DÉF

13

PORTRAIT EXPRESS

14

PUBLIS

15

ORGANISATION

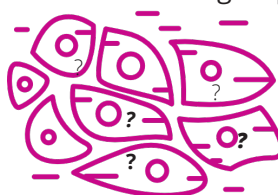
QUI NE DIT MOT NE
 CONSENT **PAS**



CONSENTEMENT ET ÉCHANTILLONS BIOLOGIQUES HUMAINS

Une seule question à se poser : d'où provient l'échantillon ?

1/ L'échantillon est prélevé dans le cadre du soin et envoyé vers un laboratoire pour analyse. Le médecin, intéressé par cet échantillon, va demander à ce qu'il soit conservé au lieu d'être détruit ou d'en récupérer une partie à des fins de recherche. On parle de changement de finalité. Le patient doit être informé de ce changement et ne pas s'y opposer, y compris pour les données qui y sont associées. Ces études sont qualifiées « Recherches hors loi Jardé » et doivent faire l'objet d'un protocole.



2/ L'échantillon est prélevé uniquement dans le cadre de la recherche, considérée obligatoirement comme une recherche impliquant la personne humaine (RIPH) issue de la loi Jardé. En fonction du type de prélèvement, l'étude relève d'une des catégories de RIPH. Le patient devra être informé de la recherche et y consentir. Les démarches réglementaires seront fonction de la catégorie (cf. tableau ci-contre).

3/ Dans le prolongement de ces 2 cas de figure, il est possible de constituer une collection d'échantillons biologiques. Ce terme désigne « la réunion, à des fins scientifiques, de **prélèvements** biologiques effectués sur un groupe de personnes identifiées et sélectionnées en fonction des caractéristiques cliniques ou biologiques d'un ou plusieurs membres du groupe, ainsi que des dérivés de ces prélèvements ». Seuls les **prélèvements** d'échantillons biologiques peuvent être réunis en collection, ce qui exclut les échantillons relevant de la **collecte**, comme par exemple le **recueil** de selles, de salives, dont la réunion n'est pas soumise à la même réglementation.

>> Dans ces trois cas, la DRCl doit être sollicitée en amont.

Prélèvement ou collecte ?

Prélèvement	Collecte ou recueil
<p>Acte invasif, atteinte à l'intégrité du corps humain Prélèvement de sang Biopsies cutanées = CAT 1 RIPH Urines après sondage = CAT 2 RIPH Écouvillonnage du col utérin = CAT 2 RIPH</p>	<p>Absence d'acte invasif Recueil qui ne présente aucun caractère invasif : salive, glaire, urine, selles, sperme, méconium, lait maternel, colostrum, poils, cheveux, ongle, sueur. Écouvillonnage superficiel de la peau, du nez, du conduit auditif, de la cavité buccale incluant l'oropharynx, de l'orifice anal et des stomies = CAT3 RIPH</p>
<p>Réunion de prélèvement sous forme de collection d'échantillons biologiques humains, nécessitant une déclaration auprès du ministère de la Recherche et/ou une autorisation en cas de cession</p>	<p>Réunion de produits collectés, ne relevant pas de la réglementation sur les collections</p>

Origine de l'échantillon	Niveau d'intervention	Qualification de la recherche	Information	Démarches	Constitution d'une collection
Dans le cadre du soin, de la prise en charge classique du patient	Justifié par le soin	Hors loi Jardé	Non opposition au changement de finalité pour l'utilisation de l'échantillon pour la recherche	Si données associées : MR003 ou CNIL	Déclaration auprès du ministère de la Recherche et demande d'autorisation en vue de cession
Dans le cadre d'une recherche, en plus de la prise en charge classique	Risque non négligeable et non justifié par la prise en charge	Catégorie 1 RIPH	Information Consentement écrit	Avis favorable du CPP + autorisation ANSM MR001	Possible à l'issue de la recherche, information des participants
	A risque et contraintes minimales	Catégorie 2 RIPH	Consentement exprès	Avis favorable du CPP + notification à l'ANSM MR001	Possible à l'issue de la recherche, information des participants
	Dénué de risques	Catégorie 3 RIPH	Non opposition	Avis favorable du CPP + notification à l'ANSM MR003	Non car échantillons biologiques recueillis et non prélevés
Au sein d'une collection déclarée	Soit issu du soin, soit issu d'une recherche	Hors loi Jardé	Non opposition déjà recueillie en amont	Aucune	N/A

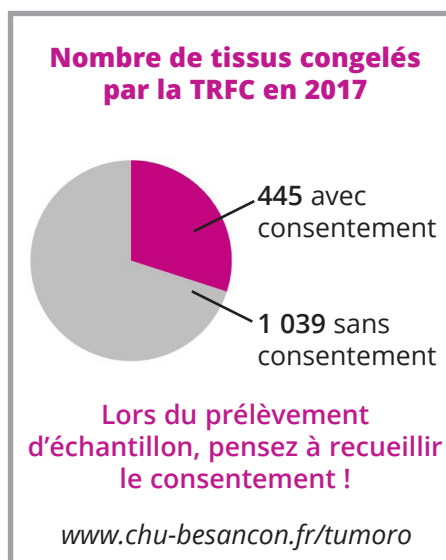
RIPH : Recherche impliquant la personne humaine - CRB : Centre de ressources biologiques - TRFC : Tumorothèque régionale de Franche-Comté - MR001 : méthodologie de référence 001 - MR003 : méthodologie de référence 003

Impact : exemple de la tumorothèque

Un échantillon biologique doit être accompagné du consentement ou de la non-opposition du donneur pour être disponible juridiquement, et donc être utilisé pour des activités de recherche. Sans cela, l'échantillon ne pourra pas être utilisé à cette fin.

Au sein du CRB (voir p 10), la Tumorothèque régionale de Franche-Comté (TRFC) est certifiée pour ses activités de recueil, conservation, préparation et mise à disposition à des fins de recherche, de tissus humains et fluides biologiques congelés ou des ADN extraites, dans le champ de la cancérologie principalement. La TRFC permet d'obtenir et de déposer des échantillons en vue de recherche à promotion interne ou externe ou de constituer une collection biologique.

Face à cette problématique, Oncologie, réseau de cancérologie de Franche-Comté, a élaboré un document à destination des patients atteints de cancer, présentant et expliquant ses missions et l'utilisation éventuelle de leurs échantillons biologiques pour la recherche. Ce document s'accompagne d'une fiche de recueil de consentement dont l'un des volets est destiné à la TRFC afin d'assurer la traçabilité de l'échantillon biologique et sa disponibilité juridique. Malgré ces procédures et les efforts d'information mis en place, 2/3 des échantillons biologiques ne sont pas utilisables dans le cadre de la recherche car non accompagnés d'un consentement.



>> Cette problématique se pose pour tous les services du CHU préleveurs ou collecteurs d'échantillons biologiques. Il est important pour conduire des recherches dans de bonnes conditions, que le consentement du patient soit systématiquement recueilli en amont de la recherche. Si vous êtes concerné par la mise en place de telles collections, contactez la DRCI pour la conception et la mise en place d'une procédure adaptée au fonctionnement du service et de ses contraintes.

Sophie Depierre et Frédéric Mauny

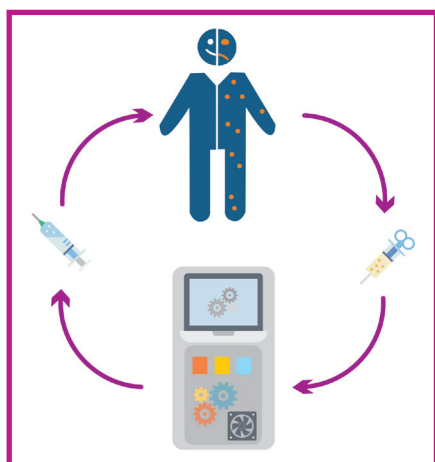
CONVERGENCES

Alliance régionale pour la médecine de demain



Les médicaments innovants (Médi) dont les médicaments de thérapie innovante, représentent un nouvel espoir pour de nombreux patients atteints de cancers, de maladies auto-immunes ou inflammatoires. Contrairement aux médicaments « classiques », ces thérapies de nouvelle génération sont élaborées à partir de composants du vivant (gènes, cellules ou tissus). A l'heure actuelle, la fabrication de ces Médi nécessite des technologies lourdes et un environnement complexe de production (salle blanche). Ce sont autant de verrous qui limitent la mise à disposition au plus grand nombre de ces produits associés à des coûts de production très élevés.

L'OBJECTIF



Fabriquer un bioréacteur modulable, installé au lit du patient et capable de réaliser, à partir du sang du patient, des « cellules médicaments » dotées de nouvelles fonctions. Cela permettrait d'administrer au patient, dans les meilleurs délais, un « Médi » ultra personnalisé.

En Franche-Comté, dix partenaires académiques et industriels se sont fédérés autour du projet MiMédi dont l'objectif principal est la construction d'un bioréacteur pour une production de Médi maîtrisée et à grande échelle. Ce bioréacteur « miniaturisera » et automatisera tout le processus de fabrication

d'un Médi : de la multiplication, sélection et modification de cellules (par exemple sanguines) prélevées chez un patient jusqu'au conditionnement puis la libération du Médi qui sera administré à ce même patient. Ce système innovant, automatisé et modulable permettra une production de Médi optimisée et sécurisée pour une mise à disposition à moindre coût de ces traitements.



Après production et qualification, la sécurité et l'efficacité de ces Médi seront évaluées au CHU de Besançon.

Les études cliniques précoces de phase I et II nécessaires à l'évaluation clinique de ces nouveaux médicaments seront conçues et conduites par le CIC via son module « Biothérapies ».

Avec MiMédi, le CHU et son CIC s'inscrivent une nouvelle fois pleinement dans la dynamique de l'écosystème régional, au sein d'un projet alliant biothérapies et innovations technologiques pour contribuer à l'émergence de nouveaux traitements personnalisés pour un bénéfice direct tant pour les patients que pour le système de santé.

FINANCEMENTS

D'une durée de quatre ans, MiMédi s'inscrit dans le cadre du programme de spécialisation intelligente (RIS3) d'un coût total de 13,6 M€ et financé à hauteur de 75 % par les fonds FEDER (10 211 026 €) et cofinancé en partie par le fonds régional d'innovation Bourgogne Franche-Comté (584 000 €).



UNION EUROPEENNE

RÉGION
BOURGOGNE
FRANCHE
COMTÉ

avec le Fonds européen de développement régional (FEDER)

bpi**france**

MiMédi

Un projet associant des compétences en **microtechniques (Mi)** à celles de la **production de médicaments innovants (Médi)**

LES ACTEURS DU PROJET

Un projet européen 100 % franc-comtois !

MiMédi associe les sociétés ILSA, chef de file du projet, SMALTIS, AUREA Technology, Diaclone, BioExigence, MED'INN' Pharma, ainsi que l'Établissement Français du Sang Bourgogne Franche-Comté, l'Université de Franche-Comté, via l'institut FEMTO-ST (UMR 6174), l'UMR 1098 « Interactions hôte-grefon-tumeur & ingénierie cellulaire et génique », FEMTO Engineering, et le CHU de Besançon via le CIC Inserm 1431.

L'université de Franche-Comté est chef de file administratif et financier de ce projet

UFC
UNIVERSITÉ
DE FRANCHE-COMTÉ



« La création du consortium autour du projet MiMédi s'est faite naturellement, tant les besoins des biologistes «inventeurs» des médicaments innovants et les savoir-faire des entreprises régionales en microtechniques sont liés. L'ensemble du consortium espère ainsi faire progresser de manière significative la fabrication de ces nouveaux traitements et augmenter l'accessibilité aux patients. »

Olivier Lehmann, Ingénieur de recherche, coordinateur du projet FEMTO Engineering
Institut FEMTO-ST - UMR CNRS 6174

Sophie Muraccioli, Gwenaël Rolin

LUMIÈRE SUR...

Le dépistage de l'hypertension pulmonaire dans la sclérodémie systémique

La sclérodémie systémique est une affection généralisée du tissu conjonctif et des microvaisseaux, caractérisée par la survenue de fibrose tissulaire pouvant toucher différents organes, au premier rang desquels le poumon.

Les deux types d'atteintes pulmonaires de la sclérodémie systémique sont la pneumopathie interstitielle diffuse (PID) par atteinte du parenchyme pulmonaire et l'hypertension pulmonaire (HTP) par atteinte des vaisseaux pulmonaires. Le pronostic de la sclérodémie systémique est grévé par l'HTP, dont le dépistage et la prise en charge précoce améliorent la survie des patients. Un des examens fonctionnels les plus sensibles pour le dépistage de l'HTP est la mesure du transfert pulmonaire d'un gaz, le monoxyde de carbone (TLCO pour Transfer Factor of the Lung for Carbon Monoxide). Cependant, la diminution du TLCO n'est pas spécifique de l'HTP et diminue également en cas de PID.



Des données préliminaires ont suggéré que la mesure de transfert pulmonaire de deux gaz (CO et monoxyde d'azote - NO) dépisterait plus efficacement l'HTP. L'objectif de l'étude était de confirmer ces données sur une plus grande série de patients. Pour cela, près de 600 patients atteints de sclérodémie systémique ont été recrutés rétrospectivement dans 7 hôpitaux français (Bordeaux, Lille, Nantes, Paris-Cochin, Poitiers, Rouen et Besançon). Dans cette importante série, la mesure du double transfert CO/NO n'améliorait pas le dépistage de l'HTP chez les patients présentant une sclérodémie systémique par rapport au TLCO seul. Par ailleurs, le TLCO restait le meilleur facteur prédictif de mortalité.

Ces résultats contrastent avec ceux de petites séries et témoignent de l'importance des grandes séries dans la validation des tests diagnostiques.

Bruno Degano, Thibaud Soumagne, Thomas Delaye, Patrick Berger, Thierry Perez, Alicia Guillien, Jean-Luc Pellegrin, David Launay, Nadine Magy-Bertrand, Christian Agard, Kiet Phong Tiev, Thông Hua-Huy, Catherine Tardiff, Véronique Diaz, Arnaud Chambellan and Anh Tuan Dinh-Xuan. Combined measurement of carbon monoxide and nitric oxide lung transfer does not improve the identification of pulmonary hypertension in systemic sclerosis. Eur Respir J. 2017 Oct 19;50(4).

Bruno Degano, Thibaud Soumagne et Didier Hocquet



Le professeur Frédéric Mauny devient président de la CSIRC



Depuis le 30 janvier 2018 et pour 2 ans, le Pr Frédéric Mauny, médecin de santé publique au CHU de Besançon, est président de la commission scientifique et d'évaluation (CSIRC) du groupement interrégional de recherche clinique et d'innovation Est (GIRCI-Est).

La CSIRC est l'instance qui évalue les projets soumis aux appels d'offres gérés par le GIRCI Est : le PHRC interrégional, l'APPARA et l'appel à projets jeunes chercheurs. Cette instance technique est aussi force de proposition pour le bureau du GIRCI-Est. Pendant ces deux années, Frédéric Mauny sera assisté dans ses missions par le Dr Christophe Goetz, médecin de santé publique au centre hospitalier régional de Metz-Thionville.

« Lors de la mandature précédente, la commission s'est attachée sans cesse à parfaire le processus de gestion des appels d'offres de financements des projets de recherche de l'Interrégion Grand Est : des règles claires, une évaluation objective des projets, des débats sereins et des décisions consensuelles. Les années à venir doivent s'inscrire dans cette voie afin de soutenir les thématiques de recherche de notre territoire, celles qui constituent les points de force d'aujourd'hui et celles qui émergeront demain ». Pr Frédéric Mauny

Sophie Muraccioli

Appels à projets : nouveau règlement d'intervention de la région Bourgogne Franche-Comté

La Région Bourgogne Franche-Comté a arrêté fin 2017 son nouveau règlement d'intervention pour le soutien à la recherche publique.

Il comprend 2 domaines :

- accompagnement de l'excellence,
- soutien aux projets en émergence.

Parmi le soutien aux projets en émergence figurent deux types d'appuis possibles : les projets structurants d'envergure et les projets en amorçage.

Le financement antérieurement ciblé sur l'appel à projet intégré à l'APICHU (volet APIRBFC) est ainsi réorienté vers ce nouveau mode de financement et intégré au processus de décision de financement pour l'ensemble de la région. Une première vague de projets a ainsi été soumise au cours du premier trimestre, au titre de l'année 2018, principalement des projets en amorçage. Une deuxième vague de projets sera sélectionnée par la région avant la fin de l'année pour un financement au titre de l'année 2019.

Toutes les informations sur l'ensemble des financements pour la recherche sont accessibles sur le web :

www.bourgognefranche-comte.fr > «Services en ligne» > encart à gauche «Guide des aides»

Pascal Debat

Renouvellement de la certification du CRB

Le centre de ressources biologiques (CRB) du CHU de Besançon regroupe la tumorothèque régionale de Franche-Comté (TRFC) et le centre de ressources biologiques – filière microbiologique de Besançon (CRB-FMB). En mars 2018, l'AFNOR a renouvelé sa certification NF S96-900 pour ses activités de recueil, conservation, préparation et mise à disposition à des fins de recherche :

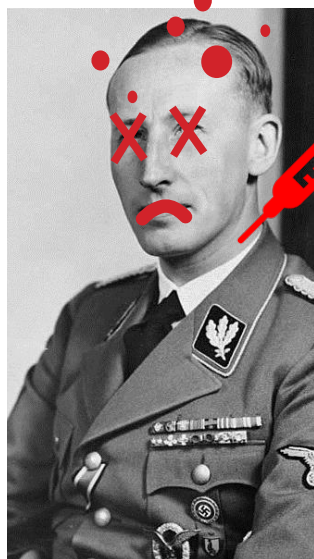
- de tissus humains et fluides biologiques congelés ou des ADN extraits à partir de ces ressources biologiques, dans le champ de la cancérologie, annotés ;
- de micro-organismes annotés.



La qualité des prestations du CRB repose sur une organisation optimisée : un comité de pilotage commun, un système de management de la qualité partagé et des processus de réalisation gérés par des ingénieurs spécialisés. À ce jour, plus de 20 000 échantillons de tumeurs ou de tissus sains sont conservés par la TRFC ainsi qu'environ 17 000 produits dérivés (ADN, ARN, plasma, sérum...).

Plus de 56 000 microorganismes sont référencés dans la filière microbiologique.

Marlène Sauget et Franck Monnier



Reinhard Heydrich en 1940

Le « cerveau d'Hitler » assassiné à la toxine botulique ?

On connaît Heinrich Himmler, le « cerveau d'Hitler », mais moins Reinhard Heydrich, le « cerveau d'Hitler ».

Heydrich aurait été l'une des premières victimes d'assassinat par arme biologique selon la rumeur diffusée par le bactériologiste anglais Paul Fildes.

Le Pr Laurent Tatu, chef du service d'exploration des pathologies neuromusculaires et passionné d'histoire médicale, fait le point sur le sujet dans le prestigieux journal *Neurology*. Un article original, écrit avec l'aide de deux collègues suisse et allemand à partir de documents déclassifiés des *British National Archives*, qui se lit un peu comme un roman à suspense...

Neurology 2017 ;89 :84

Maxime Desmarests

HACKING HEALTH LE RETOUR !



La 2^e édition du marathon d'innovation ouverte en santé se tiendra du 19 au 21 octobre. Cette année, les deux thèmes majeurs sont « le numérique au service de la santé » et « innover pour renforcer l'autonomie ».

Si vous souhaitez lancer un défi, devenir coach ou tout simplement participer, contactez Christophe Dollet : besancon@hacking-health.org

Pour en savoir plus : www.hh-besancon.fr

Sophie Muraccioli

7^e journée de L'INNOVATION

24 mai 2018

Organisé depuis 2011 par le centre d'investigation clinique, le Pôle des microTechniques et l'institut FEMTO-ST, en collaboration avec la délégation à la recherche clinique et à l'innovation, et la direction des affaires médicales de la recherche et des relations avec l'université, cet événement a pour objectif de rapprocher les différents acteurs pour « réinventer l'hôpital de demain ». Au cours de ce temps d'échange annuel, les médecins abordent les problématiques liées à leurs pratiques, soulèvent les idées et besoins cliniques et unissent leurs forces à celles des industriels et des chercheurs pour proposer des solutions innovantes pour une meilleure prise en charge de leurs patients.

Le déroulement désormais traditionnel a comporté :

- >> les visites des services de réanimation infantile et néonatalogie (Pr G.Thiriez) et de gynécologie obstétrique (Pr D. Riethmuller – Pr R. Ramanah),
- >> des échanges autour des dispositifs médicaux : réglementation, critères d'intégration d'un nouveau dispositif médical au CHU, approche médico-économique, outils d'innovation pour l'émergence et le développement de nouvelles solutions,
- >> et des exemples de collaborations illustrant la complémentarité des compétences régionales publiques et privées.

Un cocktail a clôturé la journée.
A l'année prochaine !

Thomas Lihoreau

APPEL À PROJETS JEUNES CHERCHEURS (APJ) 2017

Investigateur	Montant	Titre
Dr Étienne Daguindau	49 998 €	MetAlloLip Étude du métabolisme du lipopolysaccharide (LPS) après allogreffe de cellules hématopoïétiques : découverte de ses propriétés prédictives de la maladie du greffon contre l'hôte
Dr Elsa Curtit	49 991 €	GLIO-UCPVax Étude de phase II évaluant l'intérêt d'un vaccin peptidique TERT (UCPVax) en association avec le temozolomide en 1 ^{re} ligne dans les glioblastomes

PHRC NATIONAL 2017

Investigateur	Montant	Titre
Dr Jean-Paul Cervoni	268 714 €	GAVAPROSEC Essai randomisé multicentrique comparant deux stratégies pour prévenir la récurrence hémorragique après rupture de varices gastriques : shunt porto systémique précoce par voie transjugulaire (TIPS) versus obturation à la colle



LE CHIFFRE

9001

Le Centre d'Investigation Clinique (Inserm CIC-1431) vient d'être certifié ISO 9001 version 2015 pour l'ensemble de ses activités de gestion des projets de recherche clinique : expertise et sélection, conception de l'étude, réalisation et suivi de la recherche, gestion des données et analyse, communication scientifique et valorisation, et formation des acteurs de la recherche.



Le CIC-1431 est labellisé dans deux domaines de compétences : les biothérapies et l'innovation technologique.

La certification ISO 9001 démontre la capacité du CIC-1431 à fournir des services s'adaptant continuellement aux exigences de ses partenaires et aux contraintes réglementaires. Les points forts soulignés par l'organisme de certification comprennent notamment les nombreuses actions de communications réalisées par le CIC-1431 pour valoriser ses activités ainsi que la gestion et la maîtrise technique des projets de recherche à toutes leurs étapes.



Véritable gage de sérieux et de maîtrise de ses activités, la certification ISO 9001 s'appuie sur une dynamique d'amélioration continue et confirme l'engagement de la structure pour une recherche clinique de qualité.

Le CIC s'appuie sur un savoir-faire développé depuis plus de 10 ans, en interaction forte avec les structures de recherche établies sur notre territoire : les 7 unités de recherche en Santé de Besançon de l'université de Franche-Comté (membre fondateur d'UBFC), en particulier l'UMR-1098, l'Établissement Français du Sang, la FHU INCREASE, l'Institut FEMTO-ST - institut de technologie fort de plus de 600 chercheurs -, l'institut supérieur d'ingénieurs de l'Université de Franche-Comté (ISIFC), les cliniciens du CHU, les partenaires industriels et le pôle de compétitivité des microtechniques (PMT).

Afin d'amplifier les interactions avec les cliniciens et les industriels, le CIC-1431 s'est doté de 3 plateformes :

- ▶ **SINETIC**, pour la réalisation de l'investigation clinique : aide à la coordination, appui logistique, soins infirmiers.
- ▶ **DinaMic**, pour l'évaluation clinique des dispositifs médicaux (DM) : accompagnement et rapprochement des industriels, chercheurs, médecins, pour apporter les preuves cliniques de sécurité et de performances des DM.
- ▶ **HTA**, « Health Technology Assessment », spécialisée en économie de la santé (hors périmètre de certification).

Emmanuel Haffen, Sophie Muraccioli et Thomas Lihoreau

APACHE

Les équipes de recherche se décarcassent pour attribuer un petit nom à chaque projet. Dans ce numéro, nous vous dévoilons ce qui se cache derrière APACHE.

Plusieurs études s'accordent sur les bienfaits de l'activité physique chez les patients atteints de diverses pathologies. Depuis mars 2017, un décret souligne l'intérêt de l'exercice physique et permet désormais de prescrire cette activité dans le cadre du parcours de soins des patients atteints d'une affection de longue durée. Aucune étude n'ayant été réalisée chez les patients en attente d'une hépatectomie en France, l'équipe du Pr Heyd se propose d'étudier l'impact de l'exercice physique pré-opératoire sur les capacités physiques des patients atteints d'un cancer primitif ou secondaire du foie. Un programme d'exercice adapté d'une durée de 6 semaines, à raison de 3 séances de 30 minutes par semaine, sera proposé aux patients suivis au CHU de Besançon. L'étude a débuté le 27 mars dernier et prévoit l'inclusion de 51 patients.



Titre du projet : Intérêt de l'activité physique pré-opératoire dans la prise en charge des patients en attente d'une hépatectomie carcinologique
Activité Physique Adaptée en Cancérologie chez les patients **HE**patectomisés
Investigateur principal : Dr Célia Turco, Chirurgie viscérale, digestive et cancérologique

Lucie Vettoretti

LA DÉF

LES AUTORISATIONS DE LIEUX DE RECHERCHE

La recherche ne peut être réalisée que dans un lieu disposant de moyens humains, matériels et techniques adaptés à cette recherche et compatibles avec les impératifs de sécurité des personnes qui s'y prêtent (art L1121-13 CSP).

Lorsque la recherche est pratiquée dans un lieu de soin, elle ne nécessite donc pas d'autorisation de lieu, excepté lorsque la recherche :

- consiste en une 1^{re} administration d'un médicament à l'homme ;
- nécessite des actes autres que ceux pratiqués usuellement dans le cadre de l'activité ;
- est réalisée sur des personnes présentant une condition clinique distincte de celle pour laquelle le service a compétence ; cette catégorie comprend notamment les volontaires sains.



Votre contact à la DRCI :
Marine Hospital, juriste
Tél. 03 81 21 85 01
mhospital@chu-besancon.fr.

S'agissant d'essais cliniques de première administration à l'homme, l'autorisation de lieu est délivrée pour une durée de 3 ans, contre 7 ans dans les deux autres cas.

Depuis l'application de la loi Jardé, seules les recherches de catégorie 1, c'est-à-dire les recherches comportant une intervention à risque non négligeable et non justifiée par la prise en charge de la personne, sont concernées par les autorisations de lieu de recherche. Votre demande d'autorisation de lieu de recherche sera adressée par la DRCI à l'agence régionale de santé. Cette démarche peut prendre plusieurs mois, il est donc nécessaire de l'anticiper.

Sophie Depierre et Sophie Muraccioli

C'EST QUOI ?



PORTRAIT EXPRESS

Daniel Wendling,
professeur des universités, praticien hospitalier

Qui êtes-vous ?

Je suis chef du service de rhumatologie, membre de l'EA 4266 « Agents pathogènes et inflammation de l'université de Bourgogne Franche-Comté ».

Je suis aussi président de la Société française de rhumatologie ; assesseur recherche de l'UFR Santé, président de la commission scientifique de l'UFR ; je suis aussi membre du bureau exécutif du collegium 3S, du bureau du collège français des enseignants de rhumatologie (COFER), de l'ASAS (Assessment in spondyloarthritis international society), du comité de rédaction de Joint bone spine et du comité éditorial de Journal of rheumatology et membre international de l'American college of rheumatology.

Actuellement, vous travaillez sur...

- Au plan national : recommandations de la Société française de rhumatologie sur la prise en charge des patients atteints de spondyloarthrite et de polyarthrite rhumatoïde ; exploitation des données de la cohorte nationale prospective de spondyloarthrites récentes ; participation à divers PHRC et études académiques.

- Au plan local : étude de la régulation épigénétique de la production de cytokines dans les modèles animaux d'arthrite (collaboration EA 4266 « Agents pathogènes et inflammation » du Pr G. Herbein et EA 4267 « Fonctions et dysfonctions épithéliales » du Pr C Demougeot).

Qu'est-ce qui vous motive ?

- Former les plus jeunes et les engager dans la voie de la recherche,
- Le travail en équipe.

Qu'aimeriez-vous par-dessus tout « trouver » ?

Un biomarqueur simple et objectif de l'activité inflammatoire des spondyloarthrites axiales.

Pourquoi cette photo ?

Elle concrétise la notion d'équipe, représente l'avenir de la discipline localement et illustre l'émancipation professionnelle des plus jeunes que l'on a pu intégrer dans la recherche et dans un cursus hospitalo-universitaire.

Vos 3 mots préférés :

Écoute, loyauté, simplicité.



Maxime Sondag, Clément Prati, Daniel Wendling et Frank Verhoeven

Propos recueillis par Sophie Muraccioli

PUBLIS

Les 282 publications référencées dans la base Medline du 03/07/2017 au 08/01/2018

Rang A : 73 // rang B : 71 // autres rangs : 138

Si votre article, référencé dans Medline a été oublié, veuillez nous en excuser et transmettre la référence à : s1muraccioli@chu-besancon.fr

Sur la version papier de R.com Recherche, vous ne trouverez désormais plus que les publications de rang A et de rang B. La liste complète des publications figure dans la version en ligne du journal, sur le site www.chu-besancon.fr/la-recherche/la-communication. Les publications sont classées par ordre alphabétique du 1^{er} auteur et affichées selon le format suivant :

3 premiers auteurs – auteurs du CHU (en bleu) – Titre de l'article – revue.

Nous ne pouvons afficher que les publications validées dans SIGAPS par au moins un des auteurs du CHU à la date de l'extraction. En cas de validation ultérieure, votre publication apparaîtra dans le n° suivant.

Enfin, nous ne pouvons afficher que les auteurs du CHU qui ont validé l'article dans SIGAPS.

Da = dernier auteur

Ada = avant dernier auteur

Chiffre = place de l'auteur

Inv = investigateur



My taylor is rich !

Le logiciel Sigaps permet le recensement des publications mais ne peut être garant de l'exhaustivité que dans la mesure où la publication a été correctement référencée.

Pour cela, une seule appellation pour notre CHU : Centre Hospitalier Universitaire de Besançon. En effet, le nom des organismes ne doit pas être traduit en anglais.



Rappel : numéro clinical trial (NCT)

Assurez-vous que le numéro NCT apparaisse dans la publication. C'est le lien qui permettra la liaison entre la publication listée dans votre compte SIGAPS et l'étude clinique associée dans SIGREC.

Les publications de rang A

Fossard G, Broussais F, Coelho I & al
K:Chauchet,A Role of up-front autologous stem cell transplantation in peripheral T-cell lymphoma for patients in response after induction: An analysis of patients from LYSA centers. Ann. Oncol.

Van Aelst LNL, Arrigo M, Placido R & al
Da:Seronde,MF Acutely decompensated heart failure with preserved and reduced ejection fraction present with comparable

haemodynamic congestion. Eur. J. Heart Fail.

Tadbiri S, Peyrin-Biroulet L, Serrero M & al
K:Vuitton,L Impact of vedolizumab therapy on extra-intestinal manifestations in patients with inflammatory bowel disease: a multicentre cohort study nested in the OBSERV-IBD cohort. Aliment. Pharmacol. Ther.

Virlogeux V, Zoulim F, Pugliese P & al

K:Hustache-Mathieu,L Modeling HIV-HCV coinfection epidemiology in the direct-acting antiviral era: the road to elimination. BMC Med

Wendling D, Prati C, Sieper J
1:Wendling,D; 2:Prati,C Disease activity in ankylosing spondylitis: the global therapeutic target. Ann. Rheum. Dis.

Potron A, Bernabeu S, Cuzon G & al
1:Potron,A Analysis of OXA-

- 204 carbapenemase-producing Enterobacteriaceae reveals possible endoscopy-associated transmission, France, 2012 to 2014. *Euro Surveill.*
- Girerd N, Seronde MF, Coiro S & al** **2:Seronde,MF** Integrative Assessment of Congestion in Heart Failure Throughout the Patient Journey. *JACC Heart Fail*
- Guérin C, Beuret P, Constantin JM & al** **Inv:Besch,G** A prospective international observational prevalence study on prone positioning of ARDS patients: the APRONET (ARDS Prone Position Network) study. *Intensive Care Med*
- Craddock C, Versluis J, Labopin M & al** **K:Deconinck,E** Distinct Factors Determine the Kinetics of Disease Relapse in Adults Transplanted for Acute Myeloid Leukaemia. *J. Intern. Med.*
- Barrière F, Michel F, Loundou AD & al** **K:Chaussy,Y** One-Year Outcome for Congenital Diaphragmatic Hernia: Results From the French National Register. *J. Pediatr.*
- Brinkman DJ, Tichelaar J, Mookink LB & al** **Inv:Toussiroit,E** Key learning outcomes for clinical pharmacology and therapeutics education in Europe: A modified Delphi study. *Clin. Pharmacol. Ther.*
- Tiberghien P, Deconinck E, Adotevi O** **2:Deconinck,E; 1:Tiberghien,P; Da:Adotevi ,O** More on Anti-CD19 CAR T Cells in CNS Diffuse Large-B-Cell Lymphoma. *N. Engl. J. Med.*
- Marie PY, Plissonnier D, Bravetti S & al** **K:Morel,O** Low baseline and subsequent higher aortic abdominal aneurysm FDG uptake are associated with poor sac shrinkage post endovascular repair. *Eur. J. Nucl. Med. Mol. Imaging*
- Reignier J, Boisramé-Helms J, Brisard L & al** **Inv:Winiszewski,H; K:Piton,G; Inv:Capellier,G** Enteral versus parenteral early nutrition in ventilated adults with shock: a randomised, controlled, multicentre, open-label, parallel-group study (NUTRIREA-2). *Lancet*
- Winters ZE, Afzal M, Rutherford C & al** **Inv:Bonnetain,F** International validation of the European Organisation for Research and Treatment of Cancer QLQ-BRECON23 quality-of-life questionnaire for women undergoing breast reconstruction. *Br J Surg*
- De Tomasi L, David P, Humbert C & al** **K:Cabrol,C; K:Piard,J** Mutations in GREB1L Cause Bilateral Kidney Agenesis in Humans and Mice. *Am. J. Hum. Genet.*
- Nambot S, Thevenon J, Kuentz P & al** **3:Kuentz,P** Clinical whole-exome sequencing for the diagnosis of rare disorders with congenital anomalies and/or intellectual disability: substantial interest of prospective annual reanalysis. *Genet. Med.*
- Gracies JM, Esquenazi A, Brashear A & al** **Inv:Decavel,P** Efficacy and safety of abobotulinumtoxinA in spastic lower limb: Randomized trial and extension. *Neurology*
- Duval X, Millot S, Chirouze C & al** **3:Chirouze,C; K:Euvrard,E** Reply to Raouly. *Clin. Infect. Dis.*
- Dauchy C, Bautin N, Nseir S & al** **K:Reboux,G** Emergence of *Aspergillus fumigatus* azole resistance in azole-naïve patients with chronic obstructive pulmonary disease and their homes. *Indoor Air*
- Mgrditchian T, Arakelian T, Paggetti J & al** **K:Borg,C** Targeting autophagy inhibits melanoma growth by enhancing NK cells infiltration in a CCL5-dependent manner. *Proc. Natl. Acad. Sci. U.S.A.*
- Winiszewski H, Labro G, Navellou JC & al** **1:Winiszewski,H; 3:Navellou,JC; Da:Piton,G** Septic shock with round necrotic skin lesions. *Intensive Care Med*
- Paris C, Do P, Mastroianni B & al** **Inv:Kaulek-Westeel,V** Association between lung cancer somatic mutations and occupational exposure in never-smokers. *Eur. Respir. J.*
- Couce A, Caudwell LV, Feinauer C & al** **K:Feugeas,JP** Mutator genomes decay, despite sustained fitness gains, in a long-term experiment with bacteria. *Proc. Natl. Acad. Sci. U.S.A.*
- Piette C, Suciú S, Clappier E & al** **K:Simon,P** Differential impact of drugs on the outcome of ETV6-RUNX1 positive childhood B-cell precursor acute lymphoblastic leukaemia: results of the EORTC CLG 58881 and 58951 trials. *Leukemia*
- Lamy T, Damaj G, Soubeyran P & al** **K:Deconinck,E** R-CHOP 14 with or without radiotherapy in non-bulky limited-stage diffuse large B-cell lymphoma (DLBCL). *Blood*
- Fizazi K, Ulys A, Sengeløv L & al** **K:Thierry Vuillemin,A** A randomized, double-blind, placebo-controlled phase II study of maintenance therapy with tasquinimod in patients with metastatic castration-resistant prostate cancer responsive to or stabilized during first-line docetaxel chemotherapy. *Ann. Oncol.*
- Degano B, Soumagne T, Delaye T & al** **K:Bertrand-Magy,N; 1:Degano,B** Combined measurement of carbon monoxide and nitric oxide lung transfer does not improve the identification of pulmonary hypertension in systemic sclerosis. *Eur. Respir. J.*
- Barba-Vasseur M, Bernard N, Pujol S & al** **Da:Mauny,F; K:Riethmuller,D; K:Thiriez,G; 3:Pujol,S** Does low to moderate environmental exposure to noise and air pollution influence preterm delivery in medium-sized cities? *Int J Epidemiol*
- Reenaers C, Mary JY, Nachury M & al** **K:Vuitton,L** Outcomes 7 Years After Infliximab Withdrawal for Patients With Crohn's Disease in Sustained Remission. *Clin. Gastroenterol. Hepatol.*
- Le Gouill S, Thieblemont C, Oberic L & al** **Inv:Deconinck,E** Rituximab after Autologous Stem-Cell Transplantation in Mantle-Cell Lymphoma. *N. Engl. J. Med.*
- Merialdi M** **Inv:Mottet,N; Inv:Riethmuller,D** From design to adoption: generating evidence for new technology designed to address leading global health needs: A comprehensive clinical evidence generation plan for the BD Odon Device™. *BJOG*
- Laurent A, Bonnet M, Capellier G & al** **3:Capellier,G** Emotional Impact of End-of-Life Decisions on Professional Relationships in the ICU: An Obstacle to Collegiality? *Crit. Care Med.*
- Jacquelot N, Roberti MP, Enot DP & al** **K:Aubin,F; K:Borg,C** Predictors of responses to immune checkpoint blockade in advanced melanoma. *Nat Commun*
- Dandona P, Mathieu C, Phillip M & al** **Inv:Borot-Chopard-Lallier,S** Efficacy and safety of dapagliflozin in patients with inadequately controlled type 1 diabetes (DEPICT-1): 24 week results from a multicentre, double-blind, phase 3, randomised controlled trial. *Lancet Diabetes Endocrinol*
- Thabut D, Pauwels A, Carbonell N & al** **K:Cervoni,J** Cirrhotic patients with portal hypertension-related bleeding and an indication for early-TIPS: a large multicentre audit with real-life results. *J. Hepatol.*
- Chouikh T, Mottet N, Lenoir M & al** **2:Mottet,N; Da:Chaussy,Y; 3:Auber Lenoir,M** Bowel Dilation Diagnosed Prenatally. *J. Pediatr.*
- Thierry AR, El Messaoudi S, Mollevi C & al** **K:Borg,C** Clinical utility of circulating DNA analysis for rapid detection of actionable mutations to select metastatic colorectal patients for anti-EGFR treatment. *Ann. Oncol.*
- Le Bourgeois A, Labopin M, Blaise D & al** **K:Deconinck,E; K:Daguindau,E** Reduced-intensity versus reduced-toxicity myeloablative fludarabine/busulfan-based conditioning regimens for allografted non-Hodgkin lymphoma adult patients: a retrospective study on behalf of the Société Francophone de Greffe de Moelle et de Thérapie Cellulaire. *Ann. Oncol.*
- Mas JL, Derumeaux G, Guillon B & al** **K:Meneveau,N; K:Moulin,T** Patent Foramen Ovale Closure or Anticoagulation vs. Antiplatelets after Stroke. *N. Engl. J. Med.*
- Dharancy S, Coilly A, Fougerou-Leurent C & al** **K:Di Martino,V** Direct-acting antiviral agent-based regimen for HCV recurrence after combined liver-kidney transplantation: Results from the ANRS CO23 CUPILT study. *Am. J. Transplant.*
- Rabani V, Davani S** **Da:Davani,S** Translational Approaches In Cardiovascular Diseases by Omics. *Curr Issues Mol Biol*
- Windpassinger C, Piard J, Bonnard C & al** **2:Piard,J; K:Van Maldergem,L** CDK10 Mutations in Humans and Mice Cause Severe Growth Retardation, Spine Malformations, and Developmental Delays. *Am. J. Hum. Genet.*
- Mohr JP, Overbey JR, von Kummer R & al** **Inv:Moulin,T; K:Biondi,A** Functional impairments for outcomes in a randomized

trial of unruptured brain AVMs. Neurology
Delgado-Eckert E, Fuchs O, Kumar N & al K: Dalphin, JC Functional phenotypes determined by fluctuation-based clustering of lung function measurements in healthy and asthmatic cohort participants. Thorax
Giugliano RP, Pedersen TR, Park JG & al K: Schiele, F Clinical efficacy and safety of achieving very low LDL-cholesterol concentrations with the PCSK9 inhibitor evolocumab: a prespecified secondary analysis of the FOURIER trial. Lancet
Dufouil C, Dubois B, Vellas B & al K: Vandell, P Cognitive and imaging markers in non-demented subjects attending a memory clinic: study design and baseline findings of the MEMENTO cohort. Alzheimers Res Ther
Puymirat E, Simon T, Cayla G & al Ada: Schiele, F Acute Myocardial Infarction: Changes in Patient Characteristics, Management, and 6-Month Outcomes Over a Period of 20 Years in the FAST-MI Program (French Registry of Acute ST-Elevation or Non-ST-Elevation Myocardial Infarction) 1995 to 2015. Circulation
Salas S, Resseguier N, Blay JY & al K: De Bari, B Prediction of local and metastatic recurrence in solitary fibrous tumor: construction of a risk calculator in a multicenter cohort from the French Sarcoma Group (FSG) database. Ann. Oncol.
Tual S, Lemarchand C, Boulanger M & al K: Dalphin, JC Exposure to Farm Animals and Risk of Lung Cancer in the AGRICAN Cohort. Am. J. Epidemiol.
Besch G, Perrotti A, Mauny F & al K: Baltres, M; Ada: Chocron, S; K: Salomon Du Mont, L; 3: Mauny, F; Da: Pili-Floury, S; K: Samain, E; K: Barrucand, B; K: Puyraveau, M; 1: Besch, G; 2: Perrotti, A; K: Flicoteaux, G Clinical Effectiveness of Intravenous Exenatide Infusion in Perioperative Glycemic Control after Coronary Artery Bypass Graft Surgery: A Phase II/III Randomized Trial. Anesthesiology
Delaine M, Weingertner AS, Nougairede A & al K: Lepiller, Q Microcephaly Caused by Lymphocytic Choriomeningitis Virus. Emerging Infect. Dis.
Milési C, Baleine J, Mura T & al K: Thiriez, G Nasal midazolam vs ketamine

for neonatal intubation in the delivery room: a randomised trial. Arch. Dis. Child. Fetal Neonatal Ed.
Giugliano RP, Mach F, Zavitz K & al Inv: Schiele, F Cognitive Function in a Randomized Trial of Evolocumab. N. Engl. J. Med.
Tomasini P, Brosseau S, Mazières J & al K: Kaulek-Westee, V EGFR tyrosine kinase inhibitors versus chemotherapy in EGFR wild-type pre-treated advanced nonsmall cell lung cancer in daily practice. Eur. Respir. J.
Philippe L, Ceroi A, Bôle-Richard E & al K: Deconinck, E; K: Limat, S; K: Perrin, S; K: Saas, P; Ada: Garnache, F Bortezomib as a new therapeutic approach for blastic plasmacytoid dendritic cell neoplasm. Haematologica
Bergeron A, Chevret S, Granata A & al K: Berceau, A Effect of Azithromycin on Airflow Decline-Free Survival After Allogeneic Hematopoietic Stem Cell Transplant: The ALLOZITHRO Randomized Clinical Trial. JAMA
Basse C, Thureau S, Bota S & al K: Kaulek-Westee, V Multidisciplinary Tumor Board Decision Making for Postoperative Radiotherapy in Thymic Epithelial Tumors: Insights from the RYTHMIC Prospective Cohort. J Thorac Oncol
Karsenti D, Coron E, Vanbiervliet G & al K: Koch, S Complete endoscopic sphincterotomy with vs. without large-balloon dilation for the removal of large bile duct stones: randomized multicenter study. Endoscopy
Oudart S, Fizazi K, Sengeløv L & al K: Thiery Vuillemin, A Cabazitaxel Versus Docetaxel As First-Line Therapy for Patients With Metastatic Castration-Resistant Prostate Cancer: A Randomized Phase III Trial-FIRSTANA. J. Clin. Oncol.
Marinozzi MC, Chauvet S, Le Quintrec M & al K: Nobili, F C5 nephritic factors drive the biological phenotype of C3 glomerulopathies. Kidney Int.
André R, Cottin V, Saraux JL & al K: Gil, H Central nervous system involvement in eosinophilic granulomatosis with polyangiitis (Churg-Strauss): Report of 26 patients and review of the literature. Autoimmun Rev
Mekinian A, Dervin G, Lapidus N & al

K: Toussirot, E Biologics in myelodysplastic syndrome-related systemic inflammatory and autoimmune diseases: French multicenter retrospective study of 29 patients. Autoimmun Rev
Barbier D, De Billy B, Gicquel P & al 2: De Billy, B Is the Clavicle Pro Humero Technique of Value for Reconstruction After Resection of the Proximal Humerus in Children? Clin. Orthop. Relat. Res.
Gatta G, Capocaccia R, Botta L & al Inv: Woronoff, AS Burden and centralised treatment in Europe of rare tumours: results of RARECAREnet-a population-based study. Lancet Oncol.
Gouëffic Y, Della Schiava N, Thaveau F & al K: Salomon Du Mont, L Stenting or Surgery for De Novo Common Femoral Artery Stenosis. JACC Cardiovasc Interv
Tatu L, Jost W, Bogousslavsky J 1: Tatu, L The botulinum toxin legend of Reinhard Heydrich's death: The end of "Himmeler's brain". Neurology
Schmitz T, Prunet C, Azria E & al K: Riethmuller, D Association Between Planned Cesarean Delivery and Neonatal Mortality and Morbidity in Twin Pregnancies. Obstet Gynecol
Kuchenbaecker KB, McGuffog L, Barrowdale D & al K: Collonge-Rame, MA Evaluation of Polygenic Risk Scores for Breast and Ovarian Cancer Risk Prediction in BRCA1 and BRCA2 Mutation Carriers. J. Natl. Cancer Inst.
Ridker PM, Revkin J, Amarenco P & al Inv: Schiele, F Cardiovascular Efficacy and Safety of Bococizumab in High-Risk Patients. N. Engl. J. Med.
Ridker PM, Tardif JC, Amarenco P & al Inv: Schiele, F Lipid-Reduction Variability and Antidrug-Antibody Formation with Bococizumab. N. Engl. J. Med.
Sabatine MS, Giugliano RP, Keech AC & al Inv: Schiele, F Evolocumab and Clinical Outcomes in Patients with Cardiovascular Disease. N. Engl. J. Med.
Amoureux L, Riedweg K, Chapuis A & al 2: Moretto Riedweg, K Nosocomial Infections with IMP-19-Producing Pseudomonas aeruginosa Linked to Contaminated Sinks, France. Emerging Infect. Dis.



Les publications de rang B

- Consoloni JL, Ibrahim EC, Lefebvre MN & al K:Haffen,E** Serotonin transporter gene expression predicts the worsening of suicidal ideation and suicide attempts along a long-term follow-up of a Major Depressive Episode. *Eur Neuropsychopharmacol*
- Mottet N, Aubry S, Vidal C & al Ada:Pazart,L** Feasibility of 2-D ultrasound shear wave elastography of fetal lungs in case of threatened preterm labour: a study protocol. *BMJ Open*
- Piard J, Hu JH, Campeau PM & al 1:Piard,J; K:Van Maldergem,L** FRMPD4 Mutations Cause X-linked Intellectual Disability and Disrupt Dendritic Spine Morphogenesis. *Hum. Mol. Genet.*
- Rocheffort P, Italiano A, Laurence V & al K:Chaigneau,L** A Retrospective Multicentric Study of Ewing Sarcoma Family of Tumors in Patients Older Than 50: Management and Outcome. *Sci Rep*
- Palle J, Tougeron D, Pozet A & al 3:Pozet,A** Trastuzumab beyond progression in patients with HER2-positive advanced gastric adenocarcinoma: a multicenter AGE0 study. *Oncotarget*
- Shimoni A, Labopin M, Savani B & al K:Deconinck,E** Intravenous Busulfan Compared with Treosulfan- Based Conditioning for Allogeneic Stem-Cell Transplantation in Acute Myeloid Leukemia. a Study on Behalf of the Acute Leukemia Working Party of EBMT. *Biol. Blood Marrow Transplant.*
- Tranquart F, Dujardin PA, Bouché O & al K:Borg,C** Value of Contrast-Enhanced Ultrasound Quantification Criteria for Identifying Patients not Responding to Bevacizumab-Based Therapy for Colorectal Liver Metastases. *Ultraschall Med*
- Efficace F, Cottone F, Abel G & al K:Anota,A** Patient-reported outcomes enhance the survival prediction of traditional disease risk classifications: An international study in patients with myelodysplastic syndromes. *Cancer*
- Guyon B, Elphege E, Flores M & al K:Gauthier,AS; Ada:Delbosc,B** Retinal Reflectivity Measurement for Cone Impairment Estimation and Visual Assessment After Diabetic Macular Edema Resolution (RECOVER-DME). *Invest. Ophthalmol. Vis. Sci.*
- Decroocq J, Itzykson R, Vigouroux S & al K:Deconinck,E** Similar outcome of allogeneic stem cell transplantation after myeloablative and sequential conditioning regimen in patients with refractory or relapsed acute myeloid leukemia: A study from the Société Francophone de Greffe de Moelle et de Thérapie Cellulaire. *Am. J. Hematol.*
- Aubin F, Courtois J, Puzenat E & al K:Castelain,F** Phototherapy in France: quantitative data (2007-2016) from the National Health Insurance register. *J Eur Acad Dermatol Venereol*
- Heide S, Chantot-Bastaraud S, Keren B & al K:Van Maldergem,L** Chromosomal rearrangements in the 11p15 imprinted region: 17 new 11p15.5 duplications with associated phenotypes and putative functional consequences. *J. Med. Genet.*
- Salomon du Mont L, Rinckenbach S 1:SalomonDuMont,L; Da:Rinckenbach,S** Double Banana Technique: A Fruity Solution for Treating Iliac Aneurysms After Aortic Surgery. *Eur J Vasc Endovasc Surg*
- Bonaros N, Kofler M, Frank D & al K:Chocron,S** Balloon-expandable transaortic transcatheter aortic valve implantation with or without predilation. *J. Thorac. Cardiovasc. Surg.*
- Cuzin L, Pugliese P, Allavena C & al K:Chirouze,C** Antiretroviral therapy as a risk factor for chronic kidney disease: Results from traditional regression modeling and causal approach in a large observational study. *PLoS ONE*
- Baqué M, St-Onge L, Kerr-Conte J & al K:Borot-Chopard-Lallier,S** The liver receptor homolog-1 (LRH-1) is expressed in human islets and protects β -cells against stress-induced apoptosis. *Hum. Mol. Genet.*
- Borot S, Benhamou PY, Atlan C & al 1:Borot-Chopard-Lallier,S** Practical implementation, education and interpretation guidelines for continuous glucose monitoring: A French position statement. *Diabetes Metab.*
- De Bari B, Dachele M, Palmu M & al 1:De Bari,B** Short interactive workshops reduce variability in contouring treatment volumes for spine stereotactic body radiation therapy: Experience with the ESTRO FALCON programme and EduCase™ training tool. *Radiother Oncol*
- Godet S, Protin C, Dupuis J & al K:Brion,A** Outcome of chronic lymphocytic leukemia patients who switched from either ibrutinib or idelalisib to alternate kinase inhibitor: A retrospective study of the French innovative leukemia organization (FILO). *Am. J. Hematol.*
- Rossi C, Mounier M, Brice P & al K:Chauchet,A** Infradiaphragmatic Hodgkin lymphoma: a large series of patients staged with PET-CT. *Oncotarget*
- Legrand A, Treard C, Roncelin I & al K:Nobili,F** Prevalence of Novel MAGED2 Mutations in Antenatal Bartter Syndrome. *Clin J Am Soc Nephrol*
- Bolard A, Plesiat P, Jeannot K 2:Plesiat,P; Da:Boisson-Jeannot,K** Mutations in gene fusA1 as a novel mechanism of aminoglycoside resistance in clinical strains of *Pseudomonas aeruginosa*. *Antimicrob. Agents Chemother.*
- Perrotti A, Chenevier-Gobeaux C, Ecartot F & al Da:Chocron,S; 1:Perrotti,A** Is Endocan a Diagnostic Marker for Pneumonia After Cardiac Surgery? The ENDOLUNG Study. *Ann. Thorac. Surg.*
- Ohannessian R, Fortune N, Rodrigues JM & al K:Moulin,T** Coding acute stroke care and telestroke with the International Classification of Health Interventions (ICHI). *Int J Med Inform*
- Pedard M, Demougeot C, Prati C & al 3:Prati,C** Brain-derived neurotrophic factor in adjuvant-induced arthritis in rats. Relationship with inflammation and endothelial dysfunction. *Prog. Neuropsychopharmacol. Biol. Psychiatry*
- Raffi F, Hanf M, Ferry T & al K:Chirouze,C** Impact of baseline plasma HIV-1 RNA and time to virological suppression on virological rebound according to first-line antiretroviral regimen. *J. Antimicrob. Chemother.*
- Manneville F, Rotonda C, Conroy T & al K:Bonnetain,F** The impact of physical activity on fatigue and quality of life during and after adjuvant treatment for breast cancer. *Cancer*
- Winiszewski H, Pili-Floury S, Capellier G & al 1:Winiszewski,H; K:Piton,G; Da:Besch,G; 3:Capellier,G** Type B Aortic Dissection Diagnosed by Left-Sided Transthoracic Ultrasonography in a Woman With Preeclampsia. *Anesth. Analg.*
- Reymond M, Barbier L, Salame E & al K:Vanlemmens,C** Does Portopulmonary Hypertension Impede Liver Transplantation in Cirrhotic Patients? A French Multicentric Retrospective Study. *Transplantation*
- Creton E, Pazart L, Rousseau MC & al K:Decavel,P; Da:Aubry,R; 2:Pazart,L; K:Gabriel,D** Exploring the perceptions of physicians, caregivers and families towards artificial nutrition and hydration for people in permanent vegetative state: How can a photo-elicitation method help? *PLoS ONE*
- Saas P, Bonnefoy F, Toussirot E & al 3:Toussirot,E; 1:Saas,P** Harnessing Apoptotic Cell Clearance to Treat Autoimmune Arthritis. *Front Immunol*
- Cohen R, Buhard O, Cervera P & al K:Vernerey,D** Clinical and molecular characterisation of hereditary and sporadic metastatic colorectal cancers harbouring microsatellite instability/DNA mismatch repair deficiency. *Eur. J. Cancer*
- Jousset AB, Dabos L, Bonnin RA & al K:Potron,A** CTX-M-15-producing *Shewanella* sp. clinical isolate expressing OXA-535, a chromosome-encoded OXA-48 variant, putative progenitor of the plasmid-encoded OXA-436. *Antimicrob. Agents Chemother.*
- Haenni M, Bour M, Châtre P & al Ada:Plesiat,P; Da:Boisson-Jeannot,K** Resistance of Animal Strains of *Pseudomonas aeruginosa* to Carbapenems. *Front Microbiol*
- Gérard C, Fagnoni P, Vienot A & al K:Limat,S; Da:Merich,V; K:Borg,C; Ada:Martin Jary,M** A systematic review of economic evaluation in pancreatic ductal adenocarcinoma. *Eur. J. Cancer*
- Verhoeven F, Totson P, Marie C & al 1:Verhoeven,F; K:Wendling,D; Ada:Prati,C** Diclofenac but not celecoxib improves endothelial function in rheumatoid



arthritis: A study in adjuvant-induced arthritis. *Atherosclerosis*

Knapp J, Damy S, Brillaud J & al **Ada:Millon,L; 1:Knapp,J** EWET: Data collection and interface for the genetic analysis of *Echinococcus multilocularis* based on EmsB microsatellite. *PLoS ONE*

Oussalah A, Avogbe PH, Guyot E & al **K:Di Martino,V; K:Richou,C** BRIP1 coding variants are associated with a high risk of hepatocellular carcinoma occurrence in patients with HCV- or HBV-related liver disease. *Oncotarget*

Raffi F, Hanf M, Ferry T & al **K:Chirouze,C** Impact of baseline plasma HIV-1 RNA and time to virological suppression on virological rebound according to first-line antiretroviral regimen. *J. Antimicrob. Chemother.*

Kuster A, Arnoux JB, Barth M & al **K:Amsallem,D** Diagnostic approach to neurotransmitter monoamine disorders: experience from clinical, biochemical, and genetic profiles. *J. Inherit. Metab. Dis.*

Boisdron-Celle M, Capitain O, Faroux R & al **K:Borg,C** In reply. *Semin. Oncol.*

Etienne-Grimaldi MC, Le Guellec CB, Boyer JC & al **K:Royer,B** Prevention of 5-fluorouracil-induced early severe toxicity by pre-therapeutic dihydropyrimidine dehydrogenase deficiency screening: The multiparametric approach is not convincing. *Semin. Oncol.*

Poillet-Perez L, Jacquet M, Hervouet E & al **K:Borg,C** GABARAPL1 tumor suppressive function is independent of its conjugation to autophagosomes in MCF-7 breast cancer cells. *Oncotarget*

Daguindau E, Gautier X, Chagué C & al **1:Daguindau,E; Da:Saas,P** Is It Time to Reconsider the Lipopolysaccharide Paradigm in Acute Graft-Versus-Host Disease? *Front Immunol*

Bouiller K, Bador J, Bruyère R & al **1:Bouiller,K** Recent exposure to linezolid is strongly associated with the isolation of linezolid-resistant coagulase-negative staphylococci in patients with related infection or colonisation: a case-control study in an intensive care unit. *Int. J. Antimicrob. Agents*

Chouaid C, Debieuvre D, Durand-Zaleski I & al **K:Kaulek-Westee,V** Survival inequalities in patients with lung cancer in France: A nationwide cohort study (the TERRITOIRE Study). *PLoS ONE*

Humbert P, Fanian F, Lihoreau T & al **K:Jeudy,A; 3:Lihoreau,T** Bateman purpura (dermatoporosis): a localized scurvy treated by topical vitamin C - double-blind randomized placebo-controlled clinical trial. *J Eur Acad Dermatol Venereol*

Curtit E, Pivot X, Henriques J & al **3:Henriques,J; 1:Curtit,E; K:Paget,S** Assessment of the prognostic role of a 94-single nucleotide polymorphisms risk score in early breast cancer in the SIGNAL/PHARE prospective cohort: no correlation with clinico-pathological characteristics and outcomes. *Breast Cancer Res.*

Clarençon F, Di Maria F, Gabrieli J & al **Ada:Biondi,A** Clinical Impact of Flat Panel Volume CT Angiography in Evaluating the Accurate Intraoperative Deployment of Flow-Diverter Stents. *AJNR Am J Neuroradiol*

Guillien A, Soumagne TE, Puyraveau M & al **Ada:Dalphin,JC; K:Mauny,F; 3:Puyraveau,M; Da:Degano,B** Case-Finding for Persistent Airway Obstruction in Farmers: A Questionnaire With Optimal Diagnosis Criteria. *Am J Prev Med*

Bellenguez C, Charbonnier C, Grenier-Boley B & al **Inv:Berger,E; Inv:Magnin,E** Contribution to Alzheimer's disease risk of rare variants in TREM2, SORL1, and ABCA7 in 1779 cases and 1273 controls. *Neurobiol. Aging*

Pazart L, Godard-Marceau A, Chassagne A & al **Da:Aubry,R; 1:Pazart,L; K:Cretin,E** Prevalence and characteristics of prisoners requiring end-of-life care: A prospective national survey. *Palliat Med*

Daou D, Sabbah R, Coaguila C & al **2:Sabbah,R; Da:BoulaHDour,H** A new era in gated myocardial perfusion imaging: Feasibility of data-driven cardiac contraction gating with multiple pinhole CZT SPECT. *J Nucl Cardiol*

Guillot X, Martin H, Seguin-Py S & al **3:Py,S; K:Wendling,D; 1:Guillot,X** Local cryotherapy improves adjuvant-induced arthritis through down-regulation of IL-6 / IL-17 pathway but independently of TNF α . *PLoS ONE*

Barul C, Fayossé A, Carton M & al **Inv:Danzon-Chambaud,A; K:Woronoff,AS** Occupational exposure to chlorinated solvents and risk of head and neck cancer in men: a population-based case-control study in France. *Environ Health*

Valot B, Rognon B, Prenel A & al **K:Grenouillet,F; Da:Millon,L; K:Richou,C; K:Knapp,J** Screening of antigenic vesicular fluid proteins of *Echinococcus multilocularis* as potential viability biomarkers to monitor drug response in alveolar echinococcosis patients. *Proteomics Clin Appl*

Matz M, Coleman MP, Carreira H & al **Inv:Woronoff,AS; Inv:Fournier,E** Erratum to "Worldwide comparison of ovarian cancer survival: Histological group and stage at diagnosis (CONCORD-2)" [*Gynecol. Oncol.* 144 (2017) 396-404]. *Gynecol. Oncol.*

Matz M, Coleman MP, Sant M & al **Inv:Woronoff,AS; Inv:Fournier,E** Erratum to "The histology of ovarian cancer: Worldwide distribution and implications for international survival comparisons (CONCORD-2)" [*Gynecol. Oncol.* 144 (2017) 405-413]. *Gynecol. Oncol.*

Guillot X, Prati C, Sondag M & al **3:Sondag,M; Da:Wendling,D; 2:Prati,C; 1:Guillot,X** Etanercept for treating axial spondyloarthritis. *Expert Opin Biol Ther*

Vieux R, Gerard M, Roussel A & al **1:Vieux,R** Kidneys in 5-year-old preterm-born children: a longitudinal cohort monitoring of renal function. *Pediatr. Res.*

Emile JF, Julié C, Le Malicot K & al **Inv:Fein,F** Prospective validation of a lymphocyte infiltration prognostic test in stage III colon cancer patients treated with adjuvant FOLFOX. *Eur. J. Cancer*

Pivot X, Spano JP, Espie M & al **1:Pivot,X** Patients' preference of trastuzumab administration (subcutaneous versus intravenous) in HER2-positive metastatic breast cancer: Results of the randomised MetaspHer study. *Eur. J. Cancer*

Kormann R, François H, Moles T & al **K:Ducloux,D** Plasma cell neoplasia after kidney transplantation: French cohort series and review of the literature. *PLoS ONE*

Schiele F, Gale CP, Simon T & al **Ada:Meneveau,N; 1:Schiele,F** Assessment of Quality Indicators for Acute Myocardial Infarction in the FAST-MI (French Registry of Acute ST-Elevation or Non-ST-Elevation Myocardial Infarction) Registries. *Circ Cardiovasc Qual Outcomes*

Schetelig J, de Wreede LC, Andersen NS & al **Inv:Deconinck,E** Centre characteristics and procedure-related factors have an impact on outcomes of allogeneic transplantation for patients with CLL: a retrospective analysis from the European Society for Blood and Marrow Transplantation (EBMT). *Br. J. Haematol.*

Kamilia C, Regaieg K, Baccouch N & al **K:Samain,E; K:Bonnetain,F** Proceedings of Réanimation 2017, the French Intensive Care Society International Congress. *Ann Intensive Care*

Bougouin W, Marijon E, Planquette B & al **K:Sall,F; K:Pazart,L; K:Piton,G; K:Samain,E; K:Khoury,A; K:Puyraveau,M; K:Besch,G** Proceedings of Réanimation 2017, the French Intensive Care Society International Congress. *Ann Intensive Care*

Heudel PE, Fabbro M, Roemer-Becuwe C & al **K:Kalbacher,E** Phase II study of the PI3K inhibitor BKM120 in patients with advanced or recurrent endometrial carcinoma: a stratified type I-type II study from the GINECO group. *Br. J. Cancer*

Matz M, Coleman MP, Sant M & al **Inv:Woronoff,AS; Inv:Fournier,E** The histology of ovarian cancer: worldwide distribution and implications for international survival comparisons (CONCORD-2). *Gynecol. Oncol.*

Matz M, Coleman MP, Carreira H & al **Inv:Woronoff,AS; Inv:Fournier,E** Worldwide comparison of ovarian cancer survival: Histological group and stage at diagnosis (CONCORD-2). *Gynecol. Oncol.*

Zahar JR, Lesprit P, Ruckly S & al **Inv:Chirouze,C; Inv:Plesiat,P** Predominance of healthcare-associated cases among episodes of community-onset bacteraemia due to extended-spectrum β -lactamase-producing Enterobacteriaceae. *Int. J. Antimicrob. Agents*



Les publications des autres rangs

- Versluis J, Labopin M, Ruggeri A & al** **K:Deconinck,E** Alternative donors for allogeneic hematopoietic stem cell transplantation in poor-risk AML in CR1. *Blood Adv*
- Ruggieri VG, Bounader K, Verhoye JP & al** **Ada:Perrotti,A** Prognostic Impact of Prolonged Cross-Clamp Time in Coronary Artery Bypass Grafting. *Heart Lung Circ*
- Ben Yaou R, Hubert A, Nelson I & al** **K:Michel,F** Clinical heterogeneity and phenotype/genotype findings in 5 families with GYG1 deficiency. *Neurol Genet*
- Jardine MJ, Mahaffey KW, Neal B & al** **Inv: Borot-Chopard-Lallier,S** The Canagliflozin and Renal Endpoints in Diabetes with Established Nephropathy Clinical Evaluation (CREDESCENCE) Study Rationale, Design, and Baseline Characteristics. *Am. J. Nephrol.*
- Gossec L, Cantagrel A, Soubrier M & al** **K:Wendling,D** An e-health interactive self-assessment website (Sanoia®) in rheumatoid arthritis. A 12-month randomized controlled trial in 320 patients. *Joint Bone Spine*
- Laclergerie F, Mouillet G, Frontczak A & al** **Ada:Thierry Vuillemin,A** Testicle-sparing surgery versus radical orchiectomy in the management of Leydig cell tumors: results from a multicenter study. *World J Urol*
- Monard B, Mottet N, Ramanah R & al** **2:Mottet,N; Da:Riethmuller,D** Prenatal Diagnosis of a Segmental Small Bowel Volvulus with Threatened Premature Labor. *Case Rep Obstet Gynecol*
- Yrondi A, Bennabi D, Haffen E & al** **3:Haffen,E; 2:Bennabi,D** Significant Need for a French Network of Expert Centers Enabling a Better Characterization and Management of Treatment-Resistant Depression (Fondation FondaMental). *Front Psychiatry*
- Sagawa Y, Watelain E, Moulin T & al** **3:Moulin,T; 1:Sagawa Junior,Y** No effect of fampridine on real-life physical activity in people with multiple sclerosis. *Ann Phys Rehabil Med*
- Bouidoires B, Gil H, Soumagne T & al** **2:Gil,H; Ada:Meaux-Ruault,N** [A predictive bacterial infection score according to eosinophil level: An observational study]. *Rev Med Interne*
- Menvielle G, Dugas J, Franck JE & al** **Inv:Danzon-Chambaud,A; Inv:Woronoff,AS** Occupational prestige trajectory and the risk of lung and head and neck cancer among men and women in France. *Int J Public Health*
- Poulahon C, Rotelli-Bihet L, Raso C & al** **K:Aubry,R** Deaths in France: Characteristics, place of death, hospitalisations and use of palliative care during the year before death. *Hospital care the year before death. Rev Epidemiol Sante Publique*
- Lakkis Z, Panis Y** **1:Lakkis,Z** Is There Any Reason Not to Perform Standard Laparoscopic Total Mesorectal Excision? *Clin Colon Rectal Surg*
- Carteron L, Bouzat P, Oddo M** **1:Carteron,L** Cerebral Microdialysis Monitoring to Improve Individualized Neurointensive Care Therapy: An Update of Recent Clinical Data. *Front Neurol*
- Yafour N, Beckerich F, Bulabois CE & al** **K:Daguindau,E** [Preventative and therapeutic relapse strategies after allogeneic hematopoietic stem cell transplantation: Guidelines from the Francophone society of bone marrow transplantation and cellular therapy (SFGM-TC)]. *Bull Cancer*
- Petitjean M, Martak D, Silvant A & al** **Da:Hocquet,D; K:Bertrand,X** Genomic characterization of a local epidemic *Pseudomonas aeruginosa* reveals specific features of the widespread clone ST395. *Microb Genom*
- Ducouret E, Reboul G, Dalmay F & al** **K:losif,C** MRI in chronic groin pain: sequence diagnostic reliability compared to systematic surgical assessment. *Skeletal Radiol.*
- Toussiroit É, Mourot L, Dehecq B & al** **K:Michel,F; 1:Toussiroit,E; K:Wendling,D; Ada:Grandclement,E** Paradoxical elevation of serum TRACP5b levels despite increase in lumbar spine bone mineral density during anti-TNF α therapy in patients with inflammatory rheumatic disease: a 2-year prospective assessment of bone mass, bone metabolism, and the trabecular bone score. *Eur J Rheumatol*
- Audureau E, Chivet A, Ursu R & al** **K:Petit,A** Prognostic factors for survival in adult patients with recurrent glioblastoma: a decision-tree-based model. *J. Neurooncol.*
- Biancari F, Perrotti A, Dalén M & al** **K:Chocron,S; 2:Perrotti,A** Meta-Analysis of the Outcome After Postcardiotomy Venoarterial Extracorporeal Membrane Oxygenation in Adult Patients. *J. Cardiothorac. Vasc. Anesth.*
- Fréalle E, Bex V, Reboux G & al** **3:Reboux,G; K:Roussel,S** [Classical and molecular methods for identification and quantification of domestic moulds]. *Rev Mal Respir*
- Rouzaud C, Hautecoeur P, Donze C & al** **K:Berger,E** Treating asymptomatic bacteriuria before immunosuppressive therapy during multiple sclerosis: Should we do it? *Mult Scler Relat Disord*
- Turpin A, Paget-Bailly S, Ploquin A & al** **Ada:Bonnetain,F; 2:Paget,S** Clinical Relevance of Alternative Endpoints in Colorectal Cancer First-Line Therapy With Bevacizumab: A Retrospective Study. *Clin Colorectal Cancer*
- Blanc FX, Dalphin JC, Chabot F** **2:Dalphin,JC** [Erratum to the abstracts of the scientific communications presented at the 21st Congrès de pneumologie de langue française. January 27-29, 2017, Marseille (France)]. *Rev Mal Respir*
- Lykoudis PM, Partelli S, Muffatti F & al** **Inv:Woronoff,AS** Treatment challenges in and outside a specialist network setting: Pancreatic neuroendocrine tumours. *Eur J Surg Oncol*
- Wang J, Goepfert C, Mueller N & al** **K:Vuillon,L** Larval *Echinococcus multilocularis* infection reduces dextran sulphate sodium-induced colitis in mice by attenuating T helper type 1/type 17-mediated immune reactions. *Immunology*
- Lloret-Linares C, Daali Y, Chevret S & al** **K:Davani,S; Ada:Haffen,E; K:Montange,D** Exploring venlafaxine pharmacokinetic variability with a phenotyping approach, a multicentric french-swiss study (MARVEL study). *BMC Pharmacol Toxicol*
- Mugge A, Guillard T, Klein F & al** **Ada:Bertrand,X** Spread of *Klebsiella pneumoniae* ST395 non-susceptible to carbapenems and resistant to fluoroquinolones in North-Eastern France. *J Glob Antimicrob Resist*
- Ducloux D, Bamouid J, Crepin T & al** **1:Ducloux,D; 2:Bamouid,J; Ada:Courivaud,C; Da:Saas,P; 3:Crepin,T** Posttransplant Immune Activation: Innocent Bystander or Insidious Culprit of Posttransplant Accelerated Atherosclerosis. *Cell Transplant*
- Ray-Coquard I, Trama A, Seckl MJ & al** **Inv:Woronoff,AS** Rare ovarian tumours: Epidemiology, treatment challenges in and outside a network setting. *Eur J Surg Oncol*
- Hadouiri N, Feuvrier D, Pauchot J & al** **2:Feuvrier,D; K:Decavel,P; 3:Pauchot,J; Da:Sagawa Junior,Y** Donor site morbidity after vascularized fibula free flap: gait analysis during prolonged walk conditions. *Int J Oral Maxillofac Surg*
- Lecorney J, Verhoeven F, Chouk M & al** **2:Verhoeven,F; Da:Wendling,D; Ada:Prati,C; K:Guillot,X** Correlation between catastrophizing and Lequesne index in case of osteoarthritis of the knee: A prospective study. *Joint Bone Spine*
- Brédart A, Anota A, Young T & al** **Ada:Bonnetain,F; 2:Anota,A** Phase III study of the European Organisation for Research and Treatment of Cancer satisfaction with cancer care core questionnaire (EORTC PATSAT-C33) and specific complementary outpatient module (EORTC OUT-PATSAT7). *Eur J Cancer Care (Engl)*

Grenouillet F, Cimon B, Pana-Katatali H & al 1:Grenouillet,F Exophiala dermatitidis Revealing Cystic Fibrosis in Adult Patients with Chronic Pulmonary Disease. Mycopathologia

Zaanan A, Palle J, Soularue E & al Ada:Poizat,A Trastuzumab in Combination with FOLFIRI in Patients with Advanced HER2-Positive Gastro-Esophageal Adenocarcinoma: A Retrospective Multicenter AGEO Study. Target Oncol

Thiery-Vuillemin A, Cholley T, Calcagno F & al K:Limat,S; Da: Nerich,V; 1:Thiery Vuillemin,A; Ada:Mouillet,G Factors Influencing Overall Survival for Patients With Metastatic Clear-Cell Renal-Cell Carcinoma in Daily Practice. Clin Genitourin Cancer

Bennouna J, Falchero L, Schott R & al K:Bonnetain,F Bevacizumab in Combination with Platinum-Based Chemotherapy in Patients with Advanced Non-Squamous Non-Small Cell Lung Cancer with or without Brain Metastases: A French Cohort Study (EOLE). Oncology

Jallon P, Lachal S, Franco C & al K: Borot-Chopard-Lallier,S Personalization of a compartmental physiological model for an artificial pancreas through integration of patient's state estimation. Conf Proc IEEE Eng Med Biol Soc

Gatta G, Trama A, Capocaccia R Inv:Woronoff,AS Epidemiology of rare cancers and inequalities in oncologic outcomes. Eur J Surg Oncol

Jégu J, Moitry M, Bara S & al K:Woronoff,AS Methodological issues of assessing the risk of a second cancer occurring in the same site as a first cancer using registry data. Cancer Epidemiol

Augustin A, Le Gouill S, Gressin R & al K:Woronoff,AS Survival benefit of mantle cell lymphoma patients enrolled in clinical trials; a joint study from the LYSA group and French cancer registries. J. Cancer Res. Clin. Oncol.

Rabani V, Montange D, Meneveau N & al Da: Davani,S; 3: Meneveau,N; 2: Montange,D Impact of ticagrelor on P2Y1 and P2Y12 localization and on cholesterol levels in platelet plasma membrane. Platelets

Hennebicq S, Blagosklonov O, Eustache F & al 2:Blagosklonov,O Donor sperm insemination after failed intra-couple intracytoplasmic sperm injection. Syst Biol Reprod Med

Lecat M, Decavel P, Magnin E & al 2:Decavel,P; 3: Magnin,E; Da: Sagawa Junior,Y Multiple Sclerosis and Clinical Gait Analysis before and after Fampridine: A Systematic Review. Eur. Neurol.

Pasquali S, Bonvalot S, Tzanis D & al Inv:Woronoff,AS Treatment challenges in and outside a network setting: Soft tissue sarcomas. Eur J Surg Oncol

Ferreira JP, Chouihed T, Naseyrollas P & al K: Seronde,MF Practical management of concomitant acute heart failure and worsening renal function in the emergency department. Eur J Emerg Med

Wendling D, Guillot X, Sondag M & al K:Chaigneau,L; 3: Sondag,M; Ada:Aubry,S; 1:Wendling,D; Da:Prati,C; 2:Guillot,X Giant cell tumor of bone under Denosumab treatment. Joint Bone Spine

Tron L, Lert F, Spire B & al Inv:Hustache-Mathieu,L Levels and determinants of breast and cervical cancer screening uptake in HIV-infected women compared with the general population in France. HIV Med.

Menez C, Kielwasser H, Faivre G & al K:Loisel,F Superior sternoclavicular dislocation: A case report. Int J Surg Case Rep

Coutier F, Meaux Ruault N, Crepin T & al K: Bouiller,K; K: Gil,H; 2: Meaux-Ruault,N; Ada:Bedgedjian,I; Da: Bertrand-Magy,N; 3: Crepin,T A comparison of TAFRO syndrome between Japanese and non-Japanese cases: a case report and literature review. Ann. Hematol.

Toussirot E, Marotte H 1:Toussirot,E Switching from originator biological agents to biosimilars: what is the evidence and what are the issues? RMD Open

Gizard A, Rothenbuhler A, Pejin Z & al K: De Billy,B Outcomes of orthopedic surgery in a cohort of 49 patients with X-linked hypophosphatemic rickets (XLHR). Endocr Connect

Garioud A, Cadranel JF, Pauwels A & al K: Thevenot,T Albumin Use in Patients With Cirrhosis in France: Results of the "ALBU-LIVE" Survey: A Case for Better EASL Guidelines Diffusion and/or Revision. J. Clin. Gastroenterol.

Larquey M, Girard C, Sbidian E & al Ada:Aubin,F Efficacy of biologics in psoriasis patients under hemodialysis. Eur J Dermatol

Cottin V, Crestani B, Cadranel J & al K: Dalphin,JC [French practical guidelines for the diagnosis and management of idiopathic pulmonary fibrosis. 2017 update. Full-length update]. Rev Mal Respir

Sylvestre G, Mauny F, Lavaux M & al 2:Mauny,F; K: Vandel,P; K: Puyraveau,M; Da: Chopard,G; 1: Sylvestre,G The RAPID Neuropsychological Test Battery for Subjects Aged 50-89: From Norms to Cognitive Profile. Eur. Neurol.

Bamouliid J, Crepin T, Gaiffe E & al Da: Ducloux,D; 1: Bamouliid,J; Ada: Courivaud,C; K: Saas,P; 2: Crepin,T; 3: Gaiffe,E Immune reconstitution with two different rabbit polyclonal anti-thymocytes globulins. Transpl. Immunol.

Humbert X, Dolladille C, Sassier M & al K: Rabier,MB [Fibrates and risk of venous thromboembolism: Case/no-case study in French pharmacovigilance database]. Therapie

Bailleul C, Aissaoui N, Cayla G & al K: Schiele,F Prognostic impact of prepercutaneous coronary intervention TIMI flow in patients with ST-segment and non-ST-segment elevation myocardial infarction: Results from the FAST-MI 2010 registry. Arch Cardiovasc Dis

Cottin V, Crestani B, Cadranel J & al K: Dalphin,JC French practical guidelines for the diagnosis and management of idiopathic pulmonary fibrosis - 2017 update. Full-length version. Rev Mal Respir

Cottin V, Crestani B, Cadranel J & al K: Dalphin,JC French practical guidelines for the diagnosis and management of idiopathic pulmonary fibrosis - 2017 update. Short-length version. Rev Mal Respir

Cottin V, Crestani B, Cadranel J & al K: Dalphin,JC [French practical guidelines for the diagnosis and management of idiopathic pulmonary fibrosis: 2017 update. Short-length version]. Rev Mal Respir

Cottin V, Crestani B, Cadranel J & al K: Dalphin,JC [French practical guidelines for the diagnosis and management of idiopathic pulmonary fibrosis: 2017 update. Summary]. Rev Mal Respir

Cottin V, Crestani B, Cadranel J & al K: Dalphin,JC French practical guidelines for the diagnosis and management of idiopathic pulmonary fibrosis: 2017 update. Summary. Rev Mal Respir

Schiele F 1: Schiele,F Quality of data in observational studies: separating the wheat from the chaff. Eur Heart J Qual Care Clin Outcomes

Crini G, Exposito Saintemarie A, Rocchi S & al 3: Rocchi,S; Ada: Millon,L Simultaneous removal of five triazole fungicides from synthetic solutions on activated carbons and cyclodextrin-based adsorbents. Heliyon

Nobili F 1: Nobili,F [Could you draw me a picture of chronic kidney disease, please?] Arch Pediatr

Twardziok M, Schröder PC, Krusche J & al K: Dalphin,JC Asthmatic farm children show increased CD3+CD8low T-cells compared to non-asthmatic farm children. Clin. Immunol.

Bellanger AP, Mougey V, Pallandre JR & al Da: Millon,L; 1: Bellanger,AP; K: Gbaguidi Haore,H Echinococcus multilocularis vesicular fluid inhibits activation and proliferation of natural killer cells. Folia Parasitol.

Morton S, Stanworth S, Lozano M & al K: Tiberghien,P Vox Sanguinis International Forum on provision of granulocytes for transfusion and their clinical use. Vox Sang.

Morton S, Stanworth S, Lozano M & al K: Tiberghien,P Vox Sanguinis International Forum on provision of granulocytes for transfusion and their clinical use: summary. Vox Sang.

Rouzet A, Reboux G, Dalphin JC & al 3: Dalphin,JC; Ada: Millon,L; 2: Reboux,G; Da: Rousset,S Usefulness of à la carte antigens for bird fancier's lung serodiagnosis: total dropping extract and/or dropping's microflora antigens. J. Med. Microbiol.

Langlume S, Labro G, Puyraveau M & al Da: Piton,G; 3: Puyraveau,M; K: Capellier,G Estimation of critically ill patients' complaints by the nurse, the

- physician and the patient's family: A prospective comparative study. *Intensive Crit Care Nurs*
- Wendling D, Prati C** 1:**Wendling,D;** **Da:Prati,C** Spondyloarthritis: Harlequin or Chameleon? *J. Rheumatol.*
- Cuzin L, Katlama C, Cotte L & al** **K:Chirouze,C;** **Inv:Gil,H;** **Inv:Hustache-Mathieu,L** Ageing with HIV: do comorbidities and polymedication drive treatment optimization? *HIV Med.*
- Delaine M, Weingertner AS, Nougaiere A & al** **K:Lepiller,Q** Congenital Lymphocytic Choriomeningitis Virus: A Case of Prenatal Diagnosis. *J Ultrasound Med*
- Trivin C, Tran A, Moulin B & al** **K:Courivaud,C** Infectious complications of a rituximab-based immunosuppressive regimen in patients with glomerular disease. *Clin Kidney J*
- Magnin E, Maurs C** 1:**Magnin,E** Attention-deficit/hyperactivity disorder during adulthood. *Rev. Neurol. (Paris)*
- Kim S, Jary M, André T & al** **K:Jacquin,M;** **Da:Borg,C;** **Ada:Bonnetain,F;** 1:**Kim,S;** 2:**Martin Jary,M** Docetaxel, Cisplatin, and 5-fluorouracil (DCF) chemotherapy in the treatment of metastatic or unresectable locally recurrent anal squamous cell carcinoma: a phase II study of French interdisciplinary GERCOR and FFCD groups (Epitopes-HPV02 study). *BMC Cancer*
- Cuzin L, Yazdanpanah Y, Huleux T & al** **Inv:Chirouze,C;** **Inv:Gil,H;** **Inv:Hustache-Mathieu,L** No relationship between late HIV diagnosis and social deprivation in newly diagnosed patients in France. *HIV Med.*
- Toussirot E, Michel F, Béreau M & al** **Da:Dumoulin,G;** 2:**Michel,F;** 1:**Toussirot,E;** **K:Wendling,D;** **K:Grandclement,E;** **Ada:Saas,P** Serum adipokines, adipose tissue measurements and metabolic parameters in patients with advanced radiographic knee osteoarthritis. *Clin. Rheumatol.*
- Rothenbuhler A, Esterle L, Gueorguieva I & al** **K:Mignot,B** Two-year recombinant human growth hormone (rhGH) treatment is more effective in pre-pubertal compared to pubertal short children with X-linked hypophosphatemic rickets (XLHR). *Growth Horm. IGF Res.*
- Charpeaud T, Genty JB, Destouches S & al** **K:Haffen,E;** **K:Bennabi,D** [French Society for Biological Psychiatry and Neuropsychopharmacology and Fondation FondaMental task force: Formal Consensus for the management of treatment-resistant depression]. *Encephale*
- Bourchany A, Thauvin-Robinet C, Lehalle D & al** **K:Kuentz,P** Reducing diagnostic turnaround times of exome sequencing for families requiring timely diagnoses. *Eur J Med Genet*
- N'Guessan R, Jellimann JM, Hascoët JM & al** **K:Vieux,R** [Value of gastric fluid to start antibiotics in premature babies suspected of having early neonatal bacterial infection]. *Arch Pediatr*
- Saleh M, Flores M, Gauthier AS & al** 3:**Gauthier,AS;** **Da:Delbosc,B;** 1:**Saleh,M** Quantitative analysis of photoreceptor layer reflectivity on en-face optical coherence tomography as an estimator of cone density. *Graefes Arch. Clin. Exp. Ophthalmol.*
- Garioud A, Cadranet JF, Pauwels A & al** **K:Thevenot,T** Albumin Use in Patients With Cirrhosis in France: Results of the "ALBU-LIVE" Survey: A Case for Better EASL Guidelines Diffusion and/or Revision. *J. Clin. Gastroenterol.*
- Guenat D, Hermetet F, Prétet JL & al** **Da:Mougin,C;** 3:**Préte,JL;** 1:**Guenat,D** Exosomes and Other Extracellular Vesicles in HPV Transmission and Carcinogenesis. *Viruses*
- Castan B, Lesprit P, Alfandari S & al** **K:Leroy,J** [Antibiotic stewardship: A 2017 update]. *Med Mal Infect*
- Bastard F, Bonnard A, Rousseau V & al** **K:Auber,F** Thoracic skeletal anomalies following surgical treatment of esophageal atresia. Lessons from a national cohort. *J. Pediatr. Surg.*
- Domenichini R, Pialat JB, Podda A & al** **Da:Aubry,S** Ultrasound elastography in tendon pathology: state of the art. *Skeletal Radiol.*
- Rouzet A, Reboux G, Dalphin JC & al** 3:**Dalphin,JC;** **K:Millon,L;** 2:**Reboux,G;** **Da:Roussel,S** An immunoproteomic approach revealed antigenic proteins enhancing serodiagnosis performance of bird fancier's lung. *J. Immunol. Methods*
- Pouille ML, Bastien M, Richard Y & al** **Da:Knapp,J** Detection of *Echinococcus multilocularis* and other foodborne parasites in fox, cat and dog faeces collected in kitchen gardens in a highly endemic area for alveolar echinococcosis. *Parasite*
- Colpart P, Félix S** **Da:Adrian-Felix,S** Fabry Nephropathy. *Arch. Pathol. Lab. Med.*
- Carteron L, Patet C, Solari D & al** 1:**Carteron,L** Non-Ischemic Cerebral Energy Dysfunction at the Early Brain Injury Phase following Aneurysmal Subarachnoid Hemorrhage. *Front Neurol*
- Detollenaere C, Benghergbia M, Brassier A & al** **K:Amsallem,D** Type 3 Gaucher disease, diagnostic in adulthood. *Mol Genet Metab Rep*
- Maetens A, Beernaert K, Deliëns L & al** **K:Aubry,R** Policy Measures to Support Palliative Care at Home: A Cross-Country Case Comparison in Three European Countries. *J Pain Symptom Manage*
- Oswald E, Reinz E, Voit R & al** **K:Aubin,F** Human papillomavirus type 8 E7 protein binds nuclear myosin 1c and downregulates the expression of pre-rRNA. *Virus Genes*
- Louvrier A, Marty P, Barrabé A & al** **K:Chatelain,B;** 1:**Louvrier,A;** **K:Euvrard,E;** **Da:Meyer,C;** **Ada:Weber,E** How useful is 3D printing in maxillofacial surgery? *J Stomatol Oral Maxillofac Surg*
- Gatti G, Perrotti A, Obadia JF & al** **K:Chirouze,C;** **Da:Chocron,S;** **Inv:Hustache-Mathieu,L;** **Inv:Plesiat,P;** **Inv:Bernard,Y;** 2:**Perrotti,A** Simple Scoring System to Predict In-Hospital Mortality After Surgery for Infective Endocarditis. *J Am Heart Assoc*
- Zanello M, Roux A, Ursu R & al** **K:Petit,A** Recurrent glioblastomas in the elderly after maximal first-line treatment: does preserved overall condition warrant a maximal second-line treatment? *J. Neurooncol.*
- Charpentier S, Beaune S, Joly LM & al** **K:Khoury,A** Management of chest pain in the French emergency healthcare system: the prospective observational EPIDOUITHO study. *Eur J Emerg Med*
- Sagawa Y, Bonnefoy-Mazure A, Armand S & al** 1:**Sagawa Junior,Y** Variable compensation during the sit-to-stand task among individuals with severe knee osteoarthritis. *Ann Phys Rehabil Med*
- Laperche S, Tiberghien P, Roche-Longin C & al** 2:**Tiberghien,P** Fifteen years of Nucleic Acid Testing in France: Results and lessons. *Transfus Clin Biol*
- Servagi-Vernat S, Créhange G, Bonnetain F & al** 3:**Bonnetain,F** Chemoradiation in elderly esophageal cancer patients: rationale and design of a phase I/II multicenter study (OSAGE). *BMC Cancer*
- Poble PB, Dalphin JC, Degano B** 2:**Dalphin,JC;** **Da:Degano,B** Severe dyspnea in a patient with neurofibromatosis type 1. *Respir Med Case Rep*
- Gonzales B, Chopard G, Charry B & al** **K:Berger,E;** **Ada:Magnin,E;** 2:**Chopard,G** Effects of a Training Program Involving Body Cooling on Physical and Cognitive Capacities and Quality of Life in Multiple Sclerosis Patients: A Pilot Study. *Eur. Neurol.*
- Umhang G, Karamon J, Hormaz V & al** **K:Knapp,J** A step forward in the understanding of the presence and expansion of *Echinococcus multilocularis* in Eastern Europe using microsatellite EmsB genotyping in Poland. *Infect. Genet. Evol.*
- Rocchi S, Reboux G** 1:**Rocchi,S;** **Da:Reboux,G** [European birth cohorts: Early life exposure to microorganisms and health impact]. *Rev Mal Respir*
- Yafour N, Beckerich F, Bulaboïs CE & al** **K:Daguindau,E** How to prevent relapse after allogeneic hematopoietic stem cell transplantation in patients with acute leukemia and myelodysplastic syndrome. *Curr Res Transl Med*
- Jacquín-Porretaz C, Nardin C, Puzenat E & al** **Inv:Cervoni,JP;** **Inv:Delbosc,B;** **Inv:Di Martino,V;** **Inv:Ducloux,D;** **Da:Aubin,F;** **Inv:Jacoulet,P;** **Inv:Kaulek-Westeel,V;** **Inv:Koch,S;** **Inv:Schillo,F;** **Inv:Tatu,L;** **Inv:Wendling,D;** **Inv:Vuitton,L;** **Inv:Borot-Chopard-Lallier,S;** **Inv:Meillet,L;** **Inv:Chauchet,A** [Adverse effects of immune checkpoint inhibitors used to treat melanoma and other cancer]. *Presse Med*
- Rouchy RC, Moreau-Gaudry A, Chipon E & al** **K:Aubry,S;** **K:Pazart,L** Evaluation of the clinical benefit of an electromagnetic navigation system for CT-guided interventional radiology procedures in the

thoraco-abdominal region compared with conventional CT guidance (CTNAV II): study protocol for a randomised controlled trial. *Trials*

Binetruy M, Mauny F, Lavaux M & al 2:Mauny,F; K:Vandel,P; K:Berger,E; K:Magnin,E; K:Puyraveau,M; Da:Chopard,G; K:Sylvestre,G

The RAPID-II Neuropsychological Test battery for subjects aged 20 to 49 years: Norms and cognitive profile. *Rev. Neurol. (Paris)*

Gindraux F, Rondot T, de Billy B & al 2:Rondot,T; 3:De Billy,B; Da:Obert,L; 1:Gindraux,F

Similarities between induced membrane and amniotic membrane: Novelty for bone repair. *Placenta*

Duquesnoy A, Danic B, Santos A & al K:Tiberghien,P

Context and social perceptions of blood donation in donors found positive for human immunodeficiency virus in France. *Transfusion*

Braunisch MC, Gallwitz H, Abicht A & al K:Van Maldergem,L

Extension of the phenotype of biallelic loss-of-function mutations in SLC25A46 to the severe form of pontocerebellar hypoplasia type I. *Clin. Genet.*

Crespy V, Salomon du Mont L, Kaladji A & al 2:Salomon Du Mont,L

Endovascular Treatment of Asymptomatic Abdominal Aortic Aneurysms in Octogenarians: Factors Influencing Long-term Survival. *Ann Vasc Surg*

Pivot X, Romieu G, Fumoleau P & al 1:Pivot,X

Constitutional variants are not associated with HER2-positive breast cancer: results from the SIGNAL/PHARE clinical cohort. *NPJ Breast Cancer*

Aubry R, Fleury-Perkins C 1:Aubry,R

[What place does old age hold in our society?] *Soins*

Salomon du Mont L, Olteanu S, Steinmetz E & al 1:Salomon Du Mont,L

Evolution of Practices in Carotid Surgery: Observational Study in France from 2006 to 2015. *Ann Vasc Surg*

Belle L, Cayla G, Cottin Y & al K:Schiele,F

French Registry on Acute ST-elevation and non-ST-elevation Myocardial Infarction 2015 (FAST-MI 2015). Design and baseline data. *Arch Cardiovasc Dis*

Baraquin A, Zait H, Grenouillet FE & al Da:Grenouillet,F

Large-scale evaluation of a rapid diagnostic test for human cystic echinococcosis. *Diagn. Microbiol. Infect. Dis.*

Zver T, Mouloungui E, Berdin A & al Da:Amiot,C; K:Roux,C

Validation of an automated technique for ovarian cortex dissociation: isolation of viable ovarian cells and their qualification by multicolor flow cytometry. *J Ovarian Res*

Piton G, Paquette B, Delabrousse E & al 3:Delabrousse,E; 1:Piton,G; 2:Paquette,B; Da:Capellier,G

Transient portal venous gas associated with reversible non-occlusive mesenteric ischemia: A case report. *Int J Surg Case Rep*

Janssen MP, van Hulst M, Custer B Inv:Tiberghien,P

An assessment of

differences in costs and health benefits of serology and NAT screening of donations for blood transfusion in different Western countries. *Vox Sang.*

Malakhia A, Badet N, Delabrousse E Da:Delabrousse,E

Gastrointestinal: Strangulated transomental hernia. *J. Gastroenterol. Hepatol.*

Caillet P, Oberlin P, Monnet E & al 3:Monnet,E

[Algorithms for the identification of hospital stays due to osteoporotic femoral neck fractures in European medical administrative databases using ICD-10 codes: A non-systematic review of the literature]. *Rev Epidemiol Sante Publique*

Schiele F, Ecartot F, Chopard R 1:Schiele,F; Da:Chopard,R

Coronary artery disease: Risk stratification and patient selection for more aggressive secondary prevention. *Eur J Prev Cardiol*

Tricard T, Lacreuse I, Louis V & al K:Chaussy,Y

[Is nephron-sparing surgery relevant for unilateral Wilms tumors?] *Arch Pediatr*

Mathevon L, Michel F, Aubry S & al 3:Aubry,S; 2:Michel,F; Ada:Famata,BM

Two-dimensional and shear wave elastography ultrasound: A reliable method to analyse spastic muscles? *Muscle Nerve*

Ronot M, Calame P, Vilgrain V 2:Calame,P

Predictive value of CT for first esophageal variceal bleeding in patients with cirrhosis: Score calibration and prediction. *Eur J Radiol*

Dupont C, Carayol M, Le Ray C & al Da:Riethmuller,D

Oxytocin administration during spontaneous labor: Guidelines for clinical practice. *Guidelines short text. J Gynecol Obstet Hum Reprod*

Dupont C, Carayol M, Le Ray C & al Da:Riethmuller,D

Oxytocin administration during spontaneous labor: Guidelines for clinical practice. Introduction and methodology. *J Gynecol Obstet Hum Reprod*

Mendel A, Terzibachian JJ, Aubin F & al 3:Aubin,F; Ada:Ramanah,R; Da:Riethmuller,D

Ovarian metastasis of a malignant melanoma: A case report. *J Gynecol Obstet Hum Reprod*

Jacquet E, Chambert J, Pauchot J & al 3:Pauchot,J

Intra- and inter-individual variability in the mechanical properties of the human skin from in vivo measurements on 20 volunteers. *Skin Res Technol*

Laurent É, Bianchi R, Schonfeld IS & al Da:Vandel,P

Editorial: Depression, Burnout, and Other Mood Disorders: Interdisciplinary Approaches. *Front Psychol*

Le Guen M, Herr M, Bizard A & al K:Boichut,N

Frailty Related to Anesthesia guided by the Index "bispectraL" (FRAIL) study: study protocol for a randomized controlled trial. *Trials*

Bianchi R, Schonfeld IS, Vandel P & al 3:Vandel,P

On the depressive nature of the "burnout syndrome": A clarification. *Eur. Psychiatry*

**Délégation à la recherche clinique et
à l'innovation**

Président : Pr Macha Woronoff-Lemsi
Tél. 03 81 21 93 24

**Direction des affaires médicales, de
la recherche et des relations avec
l'université**

Directeur : M. Pascal Debat
Tél. 03 81 21 80 52

CHU Besançon
2 place Saint-Jacques
25030 Besançon Cedex

Retrouvez R.com Recherche sur
[www.chu-besancon.fr/la-recherche/
la-communication.html](http://www.chu-besancon.fr/la-recherche/la-communication.html)

POUR CONTACTER LE JOURNAL

R.com Recherche
DRCI
CHU - 2 place Saint-Jacques
25030 Besançon Cedex
s1muraccioli@chu-besancon.fr